

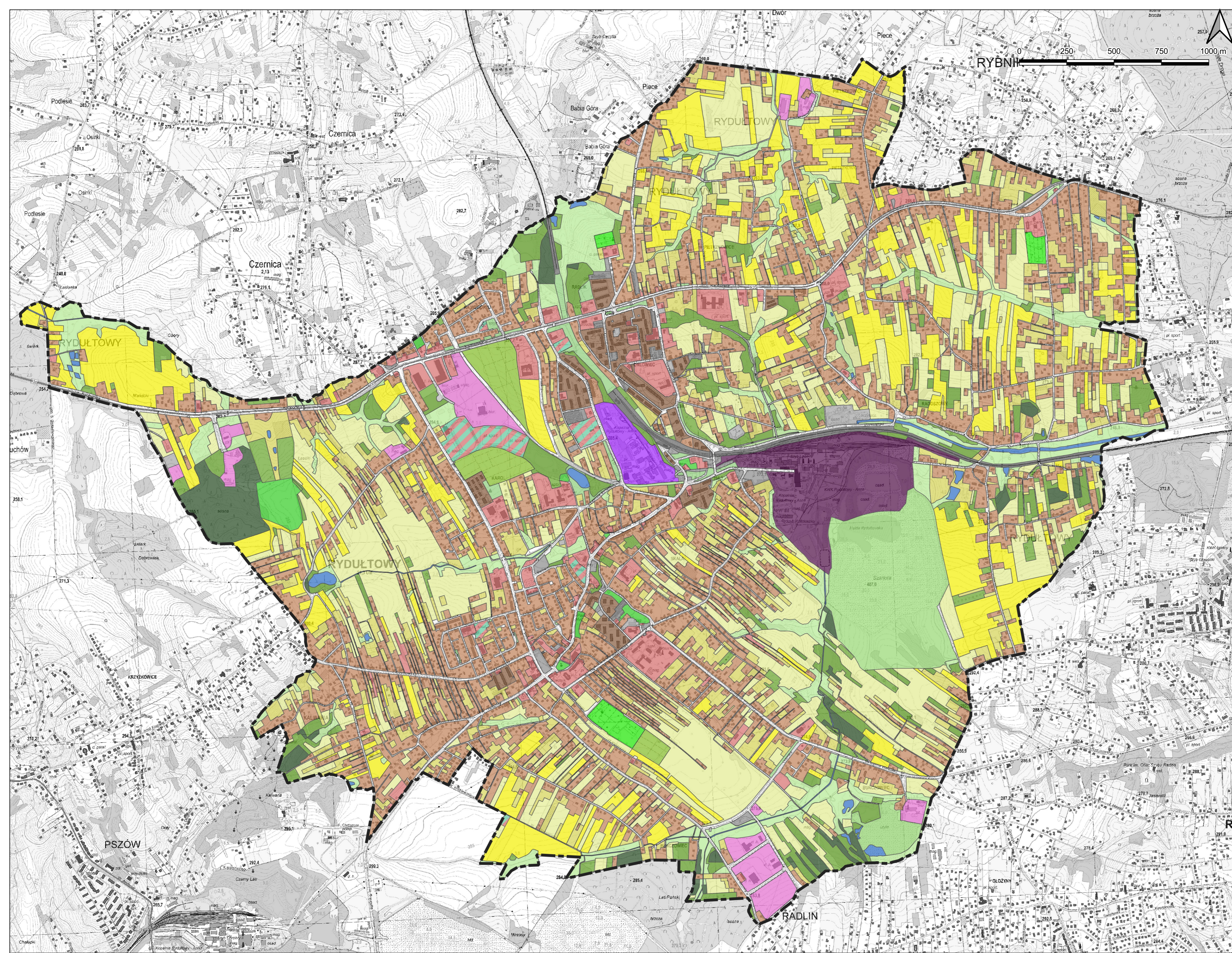
STUDIUM UWARUNKOWAŃ I KIERUNKÓW
ZAGOSPODAROWANIA PRZESTRZENNEGO
MIASTA RYDUŁTOWY

DOTYCHCZASOWE UŻYTKOWANIE TERENU
SKALA 1: 10 000



Legenda

- Granica opracowania - granica Miasta Rydułtowy
- Sposób użytkowania terenu**
- tereny zabudowy mieszkaniowej jednorodzinnej (wraz z zabudową mieszkaniowo-usługową i zagrodową)
- tereny zabudowy mieszkaniowej wielorodzinnej
- tereny zabudowy usługowej
- tereny sportu i rekreacji
- tereny zabudowy produkcyjno - usługowej
- tereny infrastruktury technicznej
- tereny garaży
- tereny komunikacji - place i parkingi
- tereny dróg
- tereny kolejowe
- tereny zieleni urządzonej (parki, skwery, zieleńce)
- tereny zieleni o różnych funkcjach, częściowo kultywowane
- tereny ogrodów działkowych
- tereny cmentarzy
- teren projektowanego cmentarza
- tereny rolnicze nieużytkowane, stanowiące z reguły wieloletnie odłogi
- tereny zieleni przydomowej i sadów oraz tereny rolnicze z różnymi formami zieleni urządzonej
- tereny zieleni przydomowej i sadów oraz tereny rolnicze z różnymi formami zieleni urządzonej
- tereny zadrzewione
- nieużytki antropogeniczne, składowiska odpadów, budowla ziemna z odpadów wydobywczych
- nieużytkowane tereny rolnicze w dolinach cieków, naturalne nieużytki
- nieużytkowane tereny rolnicze w dolinach cieków, naturalne nieużytki
- tereny wód
- tereny zakładu górniczego KWK "Rydułtowy - Anna" Ruch "Rydułtowy"
- tereny zakładu górniczego KWK "Jas-Mos - Rydułtowy I" (w likwidacji)



Przedsiębiorstwo Projektowania, Studiów, Usług i Realizacji Spółka z o.o. 40-036 Katowice, ul. Wita Stwosza 6/7 tel.(4832) 206 52 69 terplan@terplan.com.pl KRS:0000121817		
ZAMAWIAJĄCY	40-036 Katowice, ul. Wita Stwosza 6/7 tel.(4832) 206 52 69 terplan@terplan.com.pl KRS:0000121817	
NUMER UMOWY		
TEMAT	STUDIUM UWARUNKOWAŃ I KIERUNKÓW ZAGOSPODAROWANIA PRZESTRZENNEGO MIASTA RYDUŁTOWY	
RYSunEK	DOTYCHCZASOWE UŻYTKOWANIE TERENU	
ZESPÓL AUTORSKI	mgr inż. arch. Ryszard Wyszniński Kierownik Zespołu mgr inż. Maciej Wyszniński Projektant dr Kamil Rysz Projektant dr Kinga Mazurek-Matuszewska Projektant, kształtowanie i ochrona środowiska mgr Julia Strojca Asystent projektanta	
SKALA	1 : 10 000	DATA Listopad 2021